



Fael LUCE[®]
DOING IT BETTER



DEA
WORK



FRA | ESP



T01 LINE A
START 10:50
ELAPSED 25:41
PROGRESS 30%

T02 LINE
START 10:50
ELAPSED 25:41
PROGRESS 30%

T03 LINE A
START 10:50
ELAPSED 25:41
PROGRESS 30%



ÉCLAIRAGE INDUSTRIEL

ILUMINACIÓN INDUSTRIAL

Dans le secteur industriel, les facteurs clés à prendre en compte sont multiples. Pour développer des projets d'éclairage adaptés aux besoins de ces zones, il faut:

- tenir compte des caractéristiques architecturales et des usages prévus de l'environnement à éclairer ;
- intégrer la lumière naturelle à celle artificielle pour obtenir un éclairage constant tout au long des heures de travail.
- optimiser les coûts de gestion du système, en tenant compte de l'installation, de la maintenance et de la consommation d'énergie.

Production, entrepôt, bureaux, laboratoires, autant d'environnements très différents les uns des autres où il n'est pas toujours facile de maintenir le bon éclairage. Les différences de hauteur, de température et d'autres variables qui caractérisent ces environnements nécessitent une flexibilité maximale. Dans ces domaines, l'éclairage doit garantir d'excellentes conditions: uniformité, confort visuel, absence d'éblouissement et contrôle du flux lumineux dans le but de garantir le bien-être et la sécurité des travailleurs, sur les performances de travail et sur la gestion économique globale de l'ensemble de l'installation industrielle.

En el sector industrial, los factores clave para tener en cuenta son múltiples. Para desarrollar diseños de luminotecnía adecuados para estos ambientes, es necesario:

- considerar las características arquitectónicas y el uso previsto del ambiente que se va a iluminar;
- integrar la luz natural con la artificial para garantizar una iluminación constante durante todo el horario laboral;
- optimizar los costos de funcionamiento del sistema, teniendo en cuenta la instalación, el mantenimiento y el consumo de energía.

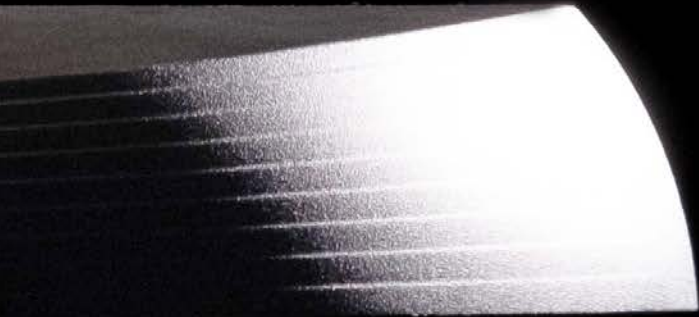
La producción, los almacenes, las oficinas y los laboratorios son ambientes muy diferentes entre sí y no es fácil mantener la iluminación adecuada. Las diferencias de altura, temperatura y otras variables que caracterizan estos ambientes exigen la máxima flexibilidad. En estas zonas, la iluminación debe garantizar unas condiciones excelentes: uniformidad, confort visual, ausencia de reflejo y control del flujo luminoso con el objetivo de garantizar el bienestar y la seguridad de los trabajadores, el rendimiento laboral y la gestión económica global de toda la planta industrial.





LA SOLUTION LA SOLUCIÓN

Design by Alessandro Pedretti



La valeur innovante du nouvel appareil **DEA WORK** s'exprime par un design clair et un contenu technologique élevé.

Le Département de Recherche et Développement de technique et de style, a recherché un design industriel précis qui mette en lumière les valeurs esthétiques, sans renoncer à l'innovation et à la technique.

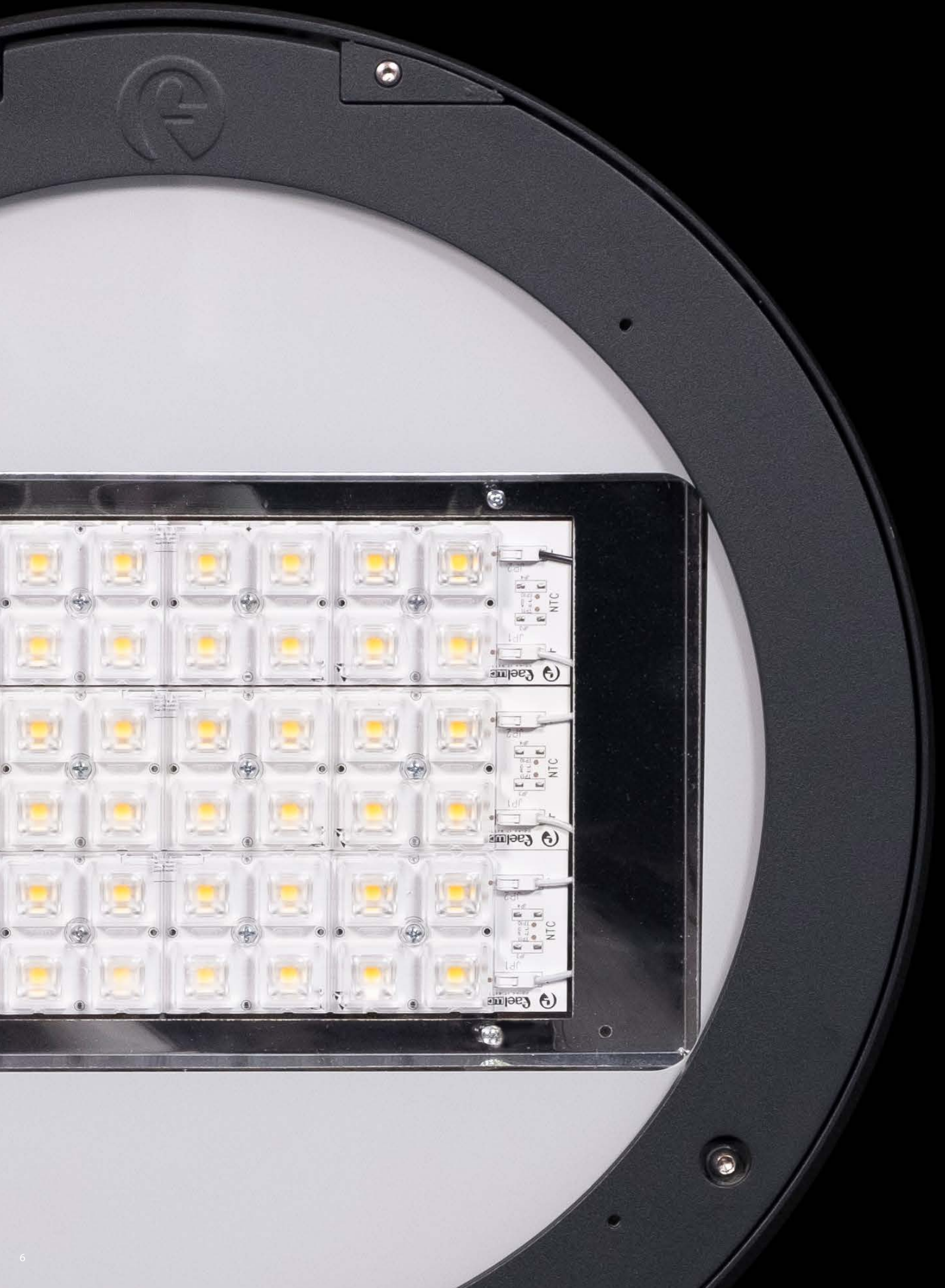
Que ce soit dans les milieux industriels ou commerciaux, où l'élégance se mêle à la technique, **DEA WORK** s'exprime avec le plus grand style.

Les halls industriels, les espaces d'exposition et de vente, les centres commerciaux, les halls, les lieux d'attente et de transit bénéficieront d'un luminaire qui embrasse l'esthétique, fonctionnalité et économie d'énergie.

El valor innovador de la nueva luminaria **DEA WORK** se expresa en su claro diseño y alto contenido tecnológico.

El Departamento de Investigación y Desarrollo Técnico y de Estilo ha buscado una diseño industrial preciso que enfatizara los valores estéticos, sin sacrificar la innovación y la tecnología.

Tanto en entornos industriales como comerciales, donde la elegancia se combina con la tecnología, **DEA WORK** se expresa con el máximo estilo. Pabellones industriales, zonas de exposición y venta, centros comerciales, hall, zonas de espera y tránsito se beneficiarán de una luminaria que conjuga estética, funcionalidad y ahorro energético.





FORT ET RÉSILIENT FUERTE Y RESILIENTE

DEA WORK garantit la promesse de Fael LUCE: doing it better.

Il s'agit d'une nouvelle série d'appareils d'éclairage industriels, logistiques et commerciaux conçus en interne. Fiable, très efficace et durable, son aspect léger et linéaire cache toute la robustesse des matériaux utilisés. Le corps, en aluminium moulé sous pression avec un titre minimum EN 47100 à faible teneur en cuivre et haute résistance aux agents atmosphériques, est soumis au traitement AION, qui garantit une résistance élevée à la corrosion, ce qui le rend idéal pour une installation dans des conditions critiques.

Le système de dissipation, étudié par Fael LUCE, permet l'élimination optimale de la chaleur produite par les leds et l'obtention d'intensités lumineuses plus élevées, prolongeant ainsi la durée de vie du luminaire, sans en altérer les performances.

DEA WORK garantiza la promesa de Fael LUCE: hacerlo mejor, doing it better.

Se trata de una nueva serie de luminarias para iluminación industrial, logística y comercial diseñadas internamente. Fiable, altamente muy eficiente y duradera, su aspecto ligero y lineal, oculta toda la robustez de los materiales empleados. El cuerpo, de fundición a presión de aluminio con título mínimo EN 47100 con bajo contenido de cobre y alta resistencia a la intemperie, se somete al tratamiento AION, que garantiza una alta resistencia a la corrosión por lo que es ideal para la instalación en condiciones críticas.

El sistema de disipación estudiado por Fael LUCE, permite la óptima eliminación del calor producido por los led y el logro de intensidades luminosas más elevadas, prolongando consecuentemente la vida de la luminaria, sin alterar las prestaciones.



PENDING

PENDING

DEA WORK, AVEC LES PROFESSIONNELS

DEA WORK, JUNTO A LOS PROFESIONALES

SOLUTIONS PERSONNALISÉES

Fael LUCE, avec une expérience consolidée dans le secteur de l'éclairage, se met aux côtés des professionnels en comprenant pleinement leurs besoins. Qu'il s'agisse d'un réaménagement ou d'une nouvelle construction, les luminaires **DEA WORK** peuvent être personnalisés en fonction des exigences optiques et des valeurs d'éclairage requises.

FACILITÉ D'INSTALLATION

Le corps, léger et compact, est facile à installer et à manipuler. Les crochets de suspension autobloquants permettent leur installation, au moyen de câbles ou de chaînes, dans n'importe quelle structure.

SOLUCIONES PERSONALIZADAS

Fael LUCE, con una consolidada experiencia en el sector luminotécnico, se pone al lado de los profesionales comprendiendo plenamente sus exigencias. Ya sea una remodelación o una nueva construcción, los aparatos **DEA WORK** se puede personalizar según las necesidades ópticas reales y los valores de iluminación requeridos.

FACILIDAD DE INSTALACIÓN

El cuerpo, ligero y compacto, es de fácil instalación y manejabilidad. Los ganchos de suspensión autobloqueantes permiten su instalación, mediante cables o cadenas, en cualquier estructura.



ABSENCE D'ENTRETIEN

Sa finition changeante permet un niveau d'entretien minimal.

La poussière et l'eau peuvent être facilement enlevées de la surface lisse et du verre extraclair placé pour protéger les optiques

DURABILITÉ

Les solutions WISE pour la gestion des flux lumineux en fonction de différents paramètres et exigences, permettent la réduction des consommations énergétiques et, par conséquent, des émissions de dioxyde de carbone, au bénéfice de l'environnement et des générations futures.

FALTA DE MANTENIMIENTO

Su acabado cambiante permite un nivel de mantenimiento mínimo.

El polvo y el agua podrán retirarse fácilmente de la superficie lisa y del vidrio extraclaro para proteger las ópticas.

SOSTENIBILIDAD

Las soluciones WISE para la gestión del flujo luminoso en base a diferentes parámetros y exigencias, permiten la reducción de los consumos energéticos y, en consecuencia, de las emisiones de dióxido de carbono, en beneficio del medio ambiente y de las generaciones futuras.





EXCELLENCE DE PRODUCTION

L'excellence de production de Fael LUCE se traduit en un indice élevé d'automatisation des lignes de production, qui permet d'effectuer un grand nombre de contrôles.

Les données spectrales, photométriques et colorimétriques, ainsi que les données de sécurité électrique sont examinées et vérifiées sur chaque luminaire individuel pendant le processus de production.

EXCELENCIA PRODUCTIVA

La excelencia productiva de Fael LUCE se traduce en un alto índice de automatización de las líneas productivas, lo que permite efectuar un elevado número de controles funcionales.

Los datos de espectro, fotométricos y colorimétricos, así como los datos de seguridad eléctrica, se registran y verifican en cada luminaria durante el proceso de producción.

SYSTÈME DE PEINTURE AION

AION, le processus de peinture innovant Fael LUCE, confirme la qualité de la résistance des corps d'éclairage à plus de 3000 heures de test de corrosion effectué selon la norme UNI EN ISO 9227:2017 ASTM D1654:2008, dans un laboratoire indépendant accrédité.

Cette certification rend les appareils Fael LUCE adaptés à l'installation dans des conditions environnementales particulièrement hostiles, comme par exemple les environnements salins.

SISTEMA DE PINTURA AION

AION, el innovador proceso de pintura de Fael LUCE, confirma la calidad de la resistencia de las luminarias a más de 3000 horas de prueba de corrosión realizada según la norma UNI EN ISO 9227:2017 ASTM D1654:2008, en un laboratorio independiente acreditado.

Esta certificación hace que los aparatos Fael LUCE sean idóneos para la instalación en condiciones ambientales especialmente adversas.

QUALITÉ CERTIFIÉE

La grande qualité est confirmée par des laboratoires externes accrédités : avant d'être mis sur le marché, chaque produit de la série **DEA WORK** est qualifié par une série de documents tels que des certificats, résultats de tests, essais réussis et déclarations de conformité.

CALIDAD CERTIFICADA

La excelencia de la calidad está confirmada por laboratorios externos acreditados: cada producto de la serie **DEA WORK**, antes de su comercialización, es calificado por una serie de documentos entre certificados, resultados de pruebas, pruebas superadas y declaraciones de conformidad.



OPTIQUES, AU CŒUR DE DEAWORK

LA ÓPTICA, EN EL CORAZÓN DE DEAWORK

Avec un large choix de faisceaux lumineux, **DEAWORK** offre une personnalisation maximale du plan d'éclairage en fonction des exigences spécifiques des environnements industriels et commerciaux.

OPTIQUES GLARE-FREE

Le système optique rotosymétrique Glare-Free, conçu en interne pour l'éclairage industriel et commercial, assure une réduction considérable de l'éblouissement, et le respect total des normes internationales qui régissent les activités de travail dans les espaces intérieurs.

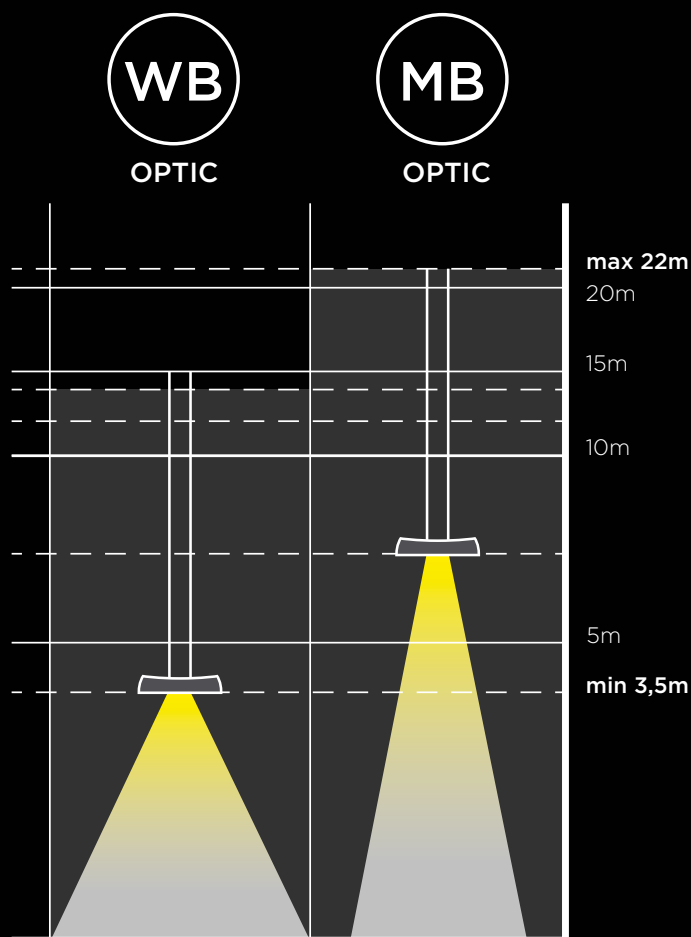
Développé en faisceau large (WB) et moyen (MB), le système optique répond parfaitement aux tâches d'éclairage typiques des environnements industriels et commerciaux : faible niveau d'éblouissement, niveaux élevés d'éclairage et uniformité.

Con una amplia selección de haces de luz, **DEAWORK** ofrece la máxima personalización del plan de iluminación en función de los requisitos específicos.

ÓPTICAS GLARE-FREE

El sistema óptico rotosimétrico Glare-Free, diseñado internamente para la iluminación industrial y comercial, garantiza una importante reducción del reflejo, en total conformidad con las normas internacionales que rigen las actividades laborales en ambientes interiores.

Disponibile en el haz ancho (WB) y medio (MB), el sistema óptico responde perfectamente a las tareas luminotécnicas típicas de los ambientes industriales y comerciales: bajo nivel de deslumbramiento, altos niveles de iluminación y uniformidad.



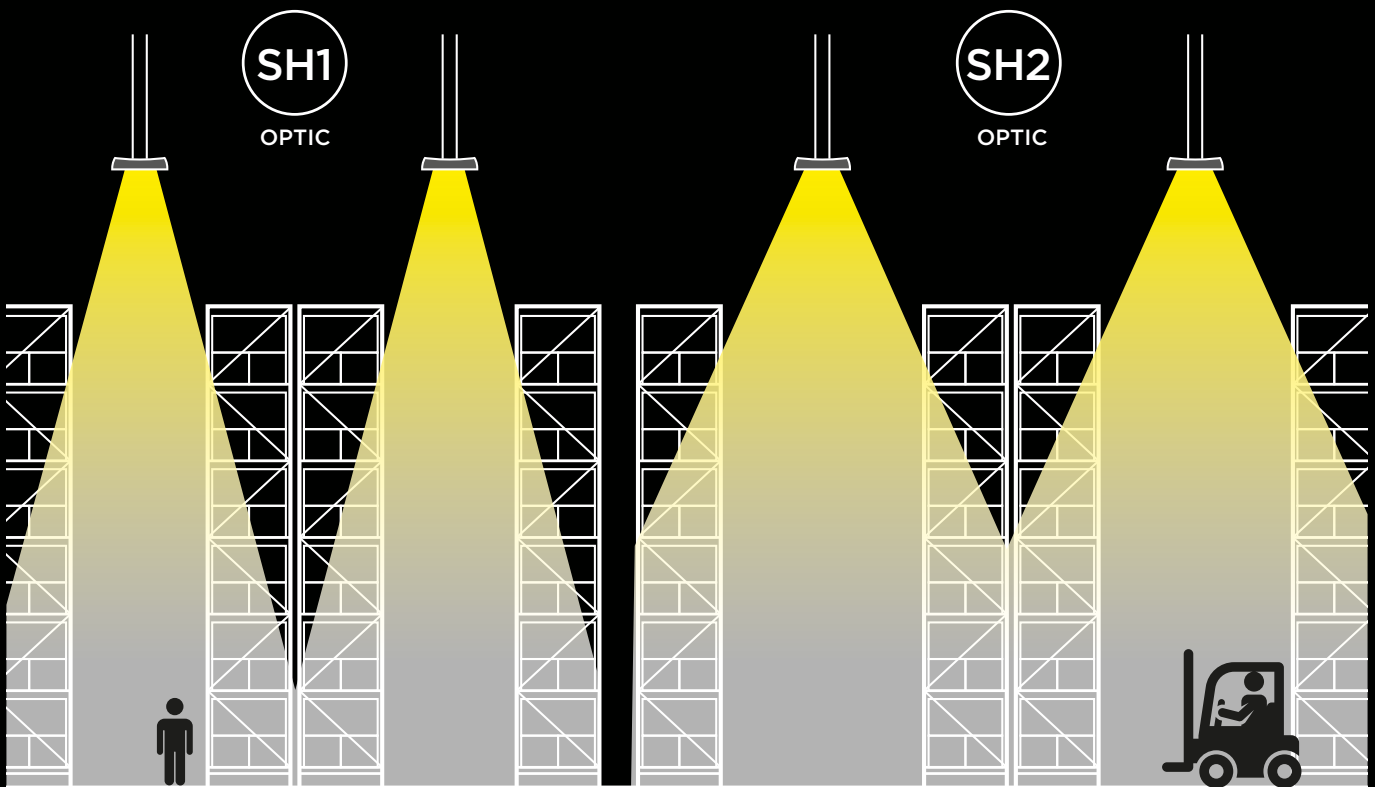
Hauteurs d'installation (min-max)
Alturas de instalación (min-max)

OPTIQUES LOG

Dans le domaine logistique, il existe de nombreuses réalités avec des entrepôts ayant des rayonnages de différentes hauteurs, des plafonds élevés, des passages étroits et différentes étagères. Les nouvelles optiques pour rayonnages (SH1-SH2), conçues spécifiquement pour ces environnements, remplissent la tâche visuelle typique de ces zones en garantissant un confort visuel maximal grâce à l'uniformité parfaite de l'éclairage des étagères, des rangées et des couloirs et donc une plus grande sécurité des travailleurs.

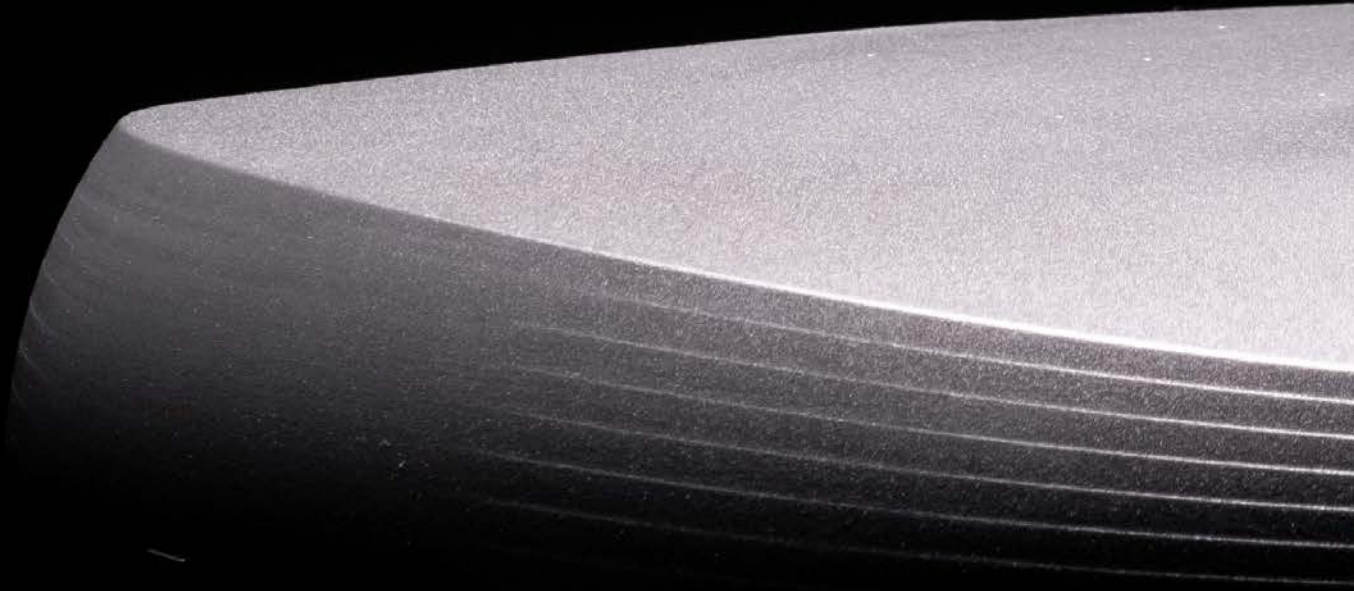
ÓPTICAS LOG

En logística, existen muchas realidades en las que hay almacenes con diferentes alturas de estantes, techos altos, pasillos estrechos y diferentes estanterías. Las nuevas ópticas para estanterías (SH1-SH2), creadas específicamente para estos ambientes, cumplen la tarea visual típica de estas zonas, garantizando el máximo confort visual gracias a una iluminación perfectamente uniforme de estanterías, estantes y pasillos, y por tanto una mayor seguridad para los trabajadores.



Optique / Óptica SH1

Optique / Óptica SH2



WISE SOLUTIONS
EMPOWERING YOU





Dans le domaine industriel, l'élément de dépense lié à l'éclairage influence fortement le budget global. En raison de la conformation des structures logistiques et la nécessité d'un éclairage constant.

Fael LUCE offre une large gamme de WISE SOLUTIONS pour la connectivité, basées sur une architecture à plusieurs niveaux de complexité, selon les besoins et les objectifs d'éclairage.

Les appareils **DEA WORK** sont certifiés pour la prédisposition Zhaga D4i

(ZHAGA Book 18), soit dans la partie supérieure (position UP), inférieure (position DOWN) ou mixte (UP+DOWN) pour la connexion de capteurs de présence, de mouvement ou de solutions combinées.

Des solutions essentielles aux réseaux de connexion les plus sophistiqués, **DEA WORK** offre un niveau élevé de connectivité et de contrôle sur la gestion de l'éclairage dans le secteur industriel, garantissant aux utilisateurs du confort, de la sécurité, de l'efficacité et d'importantes économies d'énergie.

En el sector industrial, los gastos relacionados con la iluminación pesan mucho en el presupuesto global. Esto se debe a la conformación de las instalaciones logísticas y a la necesidad de iluminación constante.

Fael LUCE ofrece una amplia gama de SOLUCIONES INTELIGENTES para la conectividad, basadas en una arquitectura con múltiples niveles de complejidad, en función de las necesidades y objetivos de luminotecnía. Las luminarias **DEA WORK** están certificadas para la predisposición Zhaga D4i (ZHAGA Book 18), ya sea en la parte superior (posición ARRIBA), inferior (posición ABAJO) o mixta (ARRIBA+ABAJO) para la conexión de sensores de presencia y/o movimiento o soluciones combinadas.

Desde soluciones esenciales hasta las redes de conexión más elaboradas, **DEA WORK** ofrece un alto nivel de conectividad y control de la gestión del alumbrado industrial, proporcionando a los usuarios comodidad, seguridad, eficiencia y un considerable ahorro de energía.



FAEL LUCE Spa

a: via Euripide 12/14
20864 Agrate Brianza (MB) - Italy
ph: +39.039.63411- f: +39.039.653868

Ufficio commerciale Italia

ph: +39.039.6341333

Export sales office

ph: +39.039.6341203-322-332

e: info@faelluce.com - i: www.faelluce.com

Fael Luce Middle East (FZE)

a: Executive Suite Z3 - 67 Saif Zone
P.O. Box 121966 - Sharjah • U.A.E.
e: me@faelluce.com

www.faelluce.com

